

CROWDFUNDING



„Die Stärke einer Herde ist jedes einzelne Pferd.
Die Stärke jedes einzelnen Pferdes ist seine Herde.“



AUFBAU EINER ISLANDPFERDEZUCHT *Islandpferdezucht* IN DER BRETAGNE

Helft uns, frischen Wind in die Pferde-
welt zu bringen - wir, zwei junge Frau-
en aus Deutschland, bringen die Zucht
von Islandpferden in die Bretagne und
schaffen einen Ort der Begegnung:

die Ferme Eolier



HIER GEHT'S ZUR WEBSEITE

PayPal : crowdfunding@libea.net

VORSTELLUNG DES PROJEKTS

Wir sind Lisa und Tabea, zwei deutsche Frauen, die sich für Pferde und besonders für Islandpferde begeistern.

Ich, Lisa, bin gelernte Pferdewirtin und hatte das Glück, in einem der besten Dressurställe Deutschlands bei Uta Gräf ausgebildet zu werden. Mein Herz schlägt aber schon seit meiner Kindheit für Islandpferde, mit denen ich aufwachsen durfte. Ich bin IPZV Trainerin, Jungpferdebereiterin, habe eine landwirtschaftliche Ausbildung und mittlerweile ein BPJEPS mention équitation, um Junglandwirtin zu werden und in Frankreich Reitunterricht geben zu dürfen. Schon immer hatte ich eine sehr starke Verbindung zur Bretagne. Einen Pferdehof zu gründen, auf dem die Pferde glücklich sind, war schon als Kind mein Traum. Ich möchte Menschen und Pferden helfen, besser miteinander zu kommunizieren und sich gemeinsam weiterzuentwickeln.



Und ich bin Tabea. Seit meiner Kindheit, in der ich mich für den Karneval im Kindergarten als Bäuerin verkleidet habe, träume ich davon, einen eigenen Pferdehof zu besitzen. Heute verfolge ich diesen Traum in der Bretagne mit meiner lieben Freundin Lisa. Mit vielen Jahren Erfahrung in der Welt der Pferde arbeite ich derzeit an meinem VAE, um mein BPREH und mein BPJEPS zu erhalten und somit ähnlich für Frankreich qualifiziert zu sein wie Lisa.

Mein Leben wird von einer unstillbaren Neugier auf alles Unbekannte geleitet. Ich mag es, alles mindestens einmal auszuprobieren, und am liebsten lege ich immer selbst Hand an. So habe ich im Laufe der Jahre verschiedene Facetten der Arbeit mit Pferden erkundet, viel gelernt und mir

meinen eigenen Weg gebahnt, den ich immer weiter ausbauen möchte. Für unsere Islandpferdezucht liegt mir die Erhaltung der natürlichen Robustheit dieser Rasse besonders am Herzen.



Vor vier Jahren verliebten wir uns in die Bretagne und insbesondere in diese abgelegene Ecke des Finistère, in die Halbinsel Crozon, die wir uns als Wohnort ausgesucht haben.

Im Jahr 2022 gründeten wir den Verein LIBEA, um das Islandpferd in Frankreich bekannter zu machen und unser Know-how in den Bereichen Dressur, Pferdewohl und Training in die französische Reitsportwelt einzubringen.

Heute organisieren wir Kurse für Pferdeliebhaber in ganz Frankreich.

UNSERE REITKURSE

Unsere Kurse richten sich an Pferdebesitzer, die ihre Fähigkeiten, ihr Wissen und ihre Beziehung zu ihrem Pferd verbessern möchten. Für Reitanfänger bieten wir Kurse zu verschiedenen Themen mit unseren gut ausgebildeten Lehrpferden an.



WOHER KOMMT UNSERE LEIDENSCHAFT FÜR ISLANDPFERDE?

Das Islandpferd ist eine robuste Kleinpferde Rasse (130-150 cm), die ursprünglich aus Island stammt. Wie die Insel, von der sie stammen, sind sie Pferde aus „Feuer und Eis“, die dank ihres goldenen Herzens, ihres klaren Kopfes und ihres guten Charakters sehr willensstark, arbeitsfreudig und vielseitig sind. Neben den Grundgangarten (Schritt, Trab, Galopp) verfügen diese kleinen, ausdauernden Pferde auch über Tölt und Pass. Islandpferde gibt es in allen schönen und außergewöhnlichen Farben.

In Deutschland hat diese Rasse seit den 60er Jahren einen enormen Erfolg und leitet eine echte Wende im Bereich des Pferdewohls ein. Warum ist das so? Weil Islandpferde noch sehr ursprünglich leben :

- in der Herde
- das ganze Jahr über mit viel Freiheit
- sie werden später eingeritten erst vier-bis fünfjährig
- ihr Training findet hauptsächlich in der Natur statt.



In Frankreich werden diese Pferde immer beliebter, aber es gibt noch nicht genug gut gerittene Pferde zum Verkauf. Das wollen wir ändern.

UNSER ZUCHTZIEL

Wir wollen Islandpferde züchten, die treue Freunde für Groß und Klein sein werden. Schöne, typvolle, robuste Pferde mit viel Tölt und guten Gängen. Mit eher ruhigem bis mittlerem Temperament und klarem Verstand, sie sollen dem Menschen zugewandt sein und vielseitig eingesetzt werden können.



UNSER TRAUM

ist es, einen Ort zu schaffen, an dem sich Pferde und Menschen in der Natur zu Hause fühlen. Ein Ort der Begegnung und der Entwicklung. Ein Ort der Gemeinschaft und des interkulturellen Verständnisses.

Nach jahrelanger Suche haben wir den idealen Ort gefunden, um diesen Traum zu verwirklichen:

ein abgelegener alter Bauernhof, der alles bietet, was unsere Pferde sich wünschen: arrondiertes Weideland, Gebäude, die nach und nach ausgebaut werden können, viel Gras und eine eigene Quelle. Der nahe gelegene Wald bietet traumhafte Wege. Auch für die Menschen gibt es viel Platz mit einem Wohnhaus und mehreren renovierbaren Häusern. Trotz der Traumlage mitten in der Natur, sind wir leicht erreichbar. Sogar Bahnhof und Flughafen finden sich in ca. 30 Minuten Entfernung (Brest).



UNSERE SCHRITTE ZUR VERWIRKLICHUNG UNSERES TRAUMS

1. Erster Schritt: Gründung einer Islandpferdezucht.

- Kauf von 5 Pferden von Züchtern, die wir kennen:
 - 2 Zuchtstuten (wenn möglich bereits gedeckt für 2025).
 - 2 junge Pferde im anreifefähigen Alter (4-5 Jahre), deren Entwicklung Ihr in unserem Online-Programm verfolgen könnt und die nach Abschluss ihrer Ausbildung zu Reitpferden zum Verkauf angeboten werden.
- Ein junger Hengst oder eine Stute für die Zucht.

2. Zweiter Schritt: Aufbau eines Ausbildungszentrums für Anfänger und fortgeschrittene Reiter mit sorgfältig ausgebildeten Lehrpferden.

- Derzeit bieten wir Reitkurse auf anderen Höfen oder in Reitzentren sowie Naturausflüge mit unseren Pferden in Roscanvel an. In unserem neuen Zuhause möchten wir gute Trainingsmöglichkeiten schaffen, zunächst einen Reitplatz und später eine überdachte Reithalle, um Kurse und Lehrgänge mit eigenem Pferd oder unseren Lehrpferden anzubieten. Wir hören den Pferden zu und ihr Wohlbefinden ist für uns von größter Bedeutung. Wir organisieren abwechslungsreiche und pferdegerechte Aktivitäten. Anfänger lernen die Pferde zunächst am Boden kennen, bevor sie in den Sattel steigen.

3. Dritter Schritt: Urlaub auf dem Bauernhof mit einem Ferienhaus auf dem Land.

- Um dich auf dem Hof willkommen zu heißen, wenn du ein Pferd kaufen möchtest, einen Kurs besuchen oder Urlaub machen möchtest, werden wir zunächst Glamping-Zelte aufstellen. Später möchten wir eines der alten Häuser renovieren und zu einem Gîte umbauen.

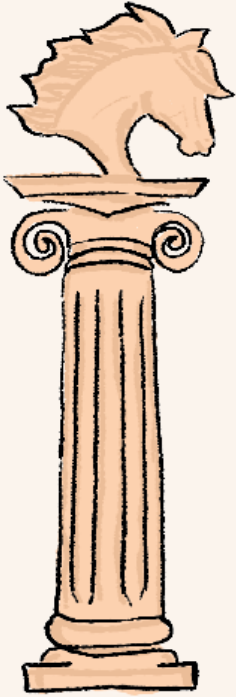
Wofür wird die Kollekte verwendet?

Aktuell bietet nur der Verein LIBEA Aktivitäten an und dieser bleibt auch bestehen, aber wir planen, ein landwirtschaftliches Unternehmen (EARL FERME EOLEN) zu gründen. Um uns den Start zu ermöglichen, kannst du uns dabei helfen, unseren ersten Bestand an Zuchtpferden zu kaufen. Damit können wir der Bank beweisen, dass unser Projekt gut durchdacht, realisierbar, von einer großen Gemeinschaft unterstützt und langfristig angelegt ist!

Wir planen daher, fünf Pferde, die unserem Zuchtziel entsprechen, von Züchtern zu kaufen. Außerdem müssen wir die tierärztliche Kontrolle und den Transport der Pferde in die Bretagne mit einbeziehen.

BENÖTIGTES BUDGET: 25 000 €

Insgesamt benötigen wir 25.000 €, die in drei Säulen aufgeteilt werden:



1. Erste Säule: 9.000 €

- Veterinärkontrolle und Transport des Pferdes in die Bretagne
- 1 junges Pferd im anreitfähigen Alter

2. Zweite Säule: 15.000 €

- 1 Zuchtstute
- 1 junges Pferd im Alter von 2 Jahren
- 1 junges Pferd im Alter zum Einreiten.
- Veterinärkontrolle und Transport der Pferde in die Bretagne.

3. Dritte Säule: 25.000 €

- 1 bereits gedeckte Zuchtstute für die Zucht
- 1 junges Pferd für die Zucht

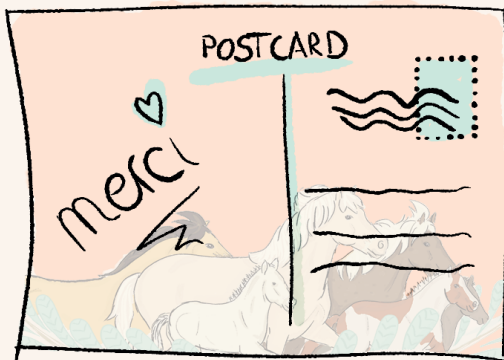
Du hilfst uns, die Ferme Eolen zum Leben zu erwecken. Wir sind dir unendlich dankbar für Ihre Hilfe - es bedeutet die Welt für uns und unsere Pferde.

Lisa & Tabea

[HIER GEHT'S ZUR WEBSEITE](#)

[PayPal : crowdfunding@libea.net](mailto:crowdfunding@libea.net)

REWARD



FÜR 20 € UND MEHR

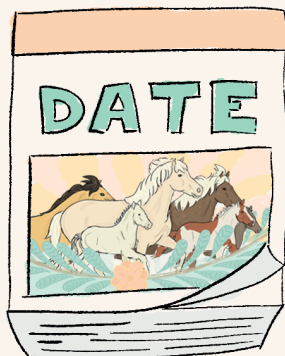
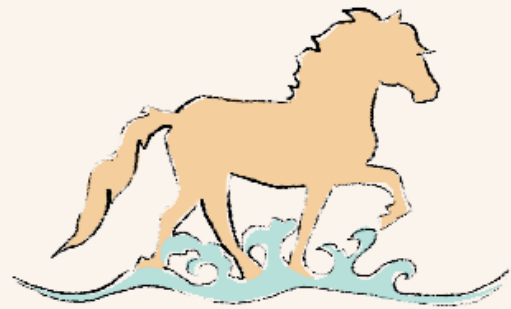
Postkarte

Postkarte mit einer persönlichen Widmung und Danksagung

FÜR 30 € UND MEHR

Auto-Aufkleber

DIN A5-Aufkleber für das Auto z. B. mit unserem „Wellentölder“-Logo.



FÜR 75 € UND MEHR

Kalender

Ein Kalender für das Jahr 2025 mit vielen schönen Fotos und Illustrationen von unserem Lieblingstier: dem Islandpferd.

+ Postkarte + Aufkleber

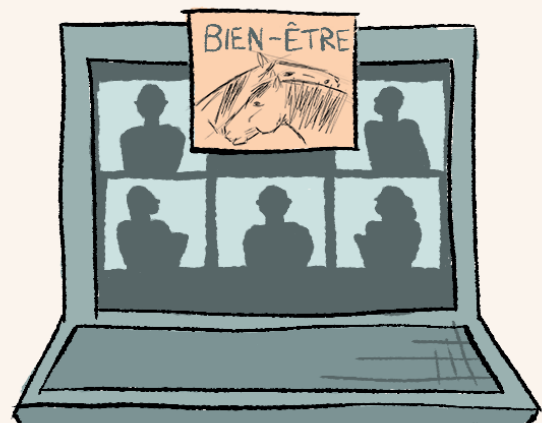
FÜR 50 € UND MEHR

Webinar Pferdehaltung

Webinar für das Wohlbefinden des Pferdes! Lernt die Grundlagen der Pferdekunde über:

Pferdehaltung, Fütterung, Pflege, Krankheiten, Erste Hilfe und vieles mehr!

Außerdem findet im Anschluss an das ca. 1-stündige Webinar eine Fragerunde mit uns beiden statt, bei der du uns alle deine Fragen stellen kannst!



FÜR 100 € UND MEHR



Conscious Horsewalk

Erlebe den Moment mit einem Pferd bei einem Horsewalk in der bretonischen Natur!

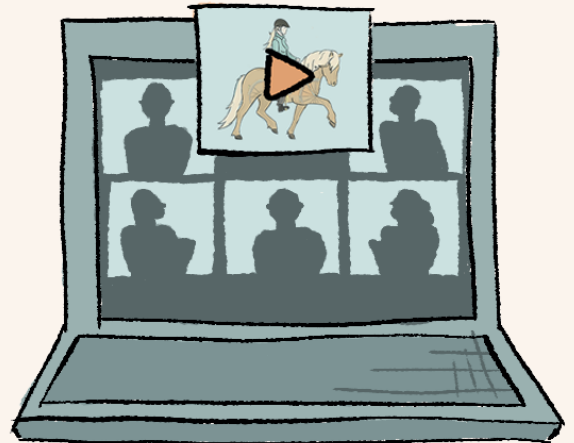
Egal, ob du schon Erfahrung hast oder nicht, das Ziel dieses Treffens ist es einfach, eine Erinnerung mit dem Pferd in der Natur zu schaffen. Nach einem kurzen Check-in in der Gruppe geht es für ca. 90 min zu Fuß mit den Pferden in die Natur, wobei wir den Moment mit all unseren Sinnen genau wahrnehmen und lernen, präsenter im Hier und Jetzt zu sein und bestimmte Situationen zu reflektieren.

Schaffen Sie sich eine Erinnerung, die Sie langfristig bereichern wird!

FÜR 150 € UND MEHR

Videoanalyse und Webinar

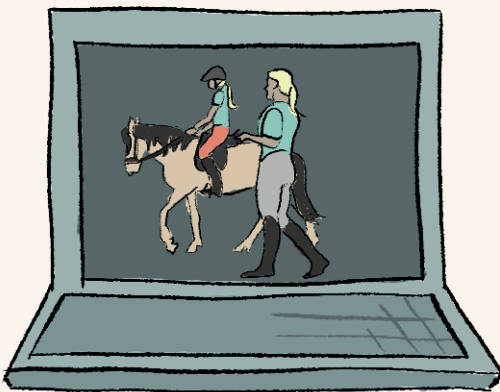
Schicke uns ein ca. 20-minütiges Trainingsvideo sowie eine spezifische Frage dazu und erhalte im Gegenzug eine detaillierte Analyse per E-Mail von uns. + Webinar Pferdehaltung

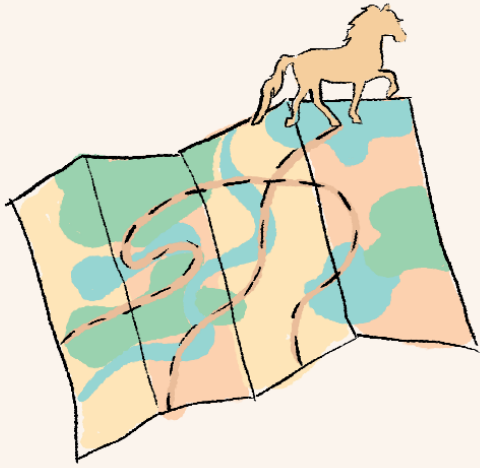


FÜR 200 € UND MEHR

Online Reitunterricht

Wir geben dir eine Stunde Online-Reitunterricht oder schick uns dein Trainingsvideo und wir rufen dich an, schauen uns das Video gemeinsam an, geben dir eine detaillierte Analyse zurück und beantworten alle deine Fragen.





FÜR 700 € UND MEHR

3-Tages-Wanderritt

Lass uns gemeinsam die wunderschöne Natur der Bretagne entdecken! In drei Tagen machen wir einen schönen Wanderritt vom Hof aus über schöne Strecken bis zum Strand.

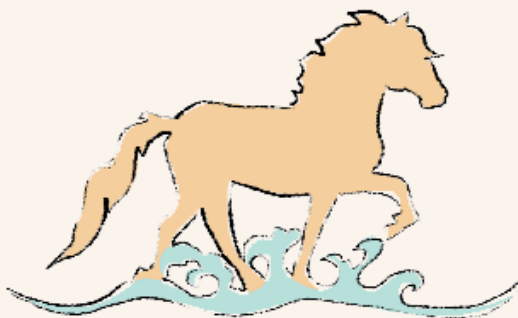
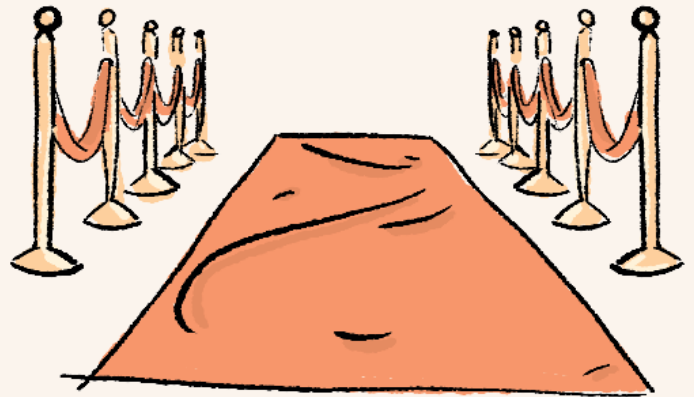
Zwei Übernachtungen und Halbpension sind inbegriffen.

Wir schaffen eine Erinnerung, die dich langfristig bereichern wird!

FÜR 1 200 € UND MEHR

Einladung zur Eröffnungszeremonie

Komm zu unserer Eröffnungsfeier der Ferme EOLEN. Bei dieser Gelegenheit kannst du Patin eines unserer ersten Fohlen werden, seinen Namen aussuchen und regelmäßig Updates erhalten oder du kannst ein kleines Bäumchen mit einem Schild auf unserer Farm pflanzen. Inklusive einer Übernachtung und Halbpension.
+ Webinar, eine Reitstunde (vor Ort oder online), Postkarte, Kalender und Aufkleber.



PFERDE & MEER

FÜR 2 000 € UND MEER

Retreat „Pferde & Meer“

Genieße eine Woche Urlaub auf unserem Hof. Du kannst zwischen Reitunterricht, Ausritten, Bodenarbeit oder sogar einem mehrtägigen Wanderritt wählen.

Unterkunft und Mahlzeiten sind inbegriffen.

WIE KANNST DU UNS UNTERSTÜTZEN ?

Für unser Crowdfunding haben wir eine französische Plattform gewählt, um es unseren französischen KundInnen zu vereinfachen. Wir wollen aber auch unsere deutschen KundInnen, Freunde und Familie mit im Boot haben und freuen uns über jede Unterstützung.

Egal ob du es einfach nur teilst und damit unser Projekt publik machst oder uns finanziell hilfst, wir sind dir für alles dankbar.

Wenn du uns mit einer Spende unterstützen willst, so haben wir die Rückmeldung bekommen, dass das nicht so ganz einfach ist, sich auf der französischen Seite zu recht zu finden.

Wir haben deswegen extra ein PayPal-Konto eingerichtet, sodass du auch einfach per PayPal zahlen kannst. Das Geld zahlen wir dann in den Crowdfunding-Pot auf der Miimosa-Seite ein, so kannst du trotzdem auf der Webseite schauen, wie weit wir mit der Spende sind.

HIER GEHT'S ZUR WEBSEITE

Soutenez notre élevage de chevaux islandais !
par Tabea KANNENGIESSER



• Don avec contrepartie

Apporter un nouveau souffle au paysage équestre français : création de la Ferme Eolen pour introduire les chevaux islandais en Bretagne. -

Bretagne Roscanvel, France

Soutenir ce projet

Votre contribution vous sera intégralement remboursée si le projet n'atteint pas 60% de son objectif.

En soutenant ce projet, vous oeuvrez pour:

- Santé et bien-être
- Bienveillance animale
- Amélioration du niveau de vie


SPENDE EINFACH PER PayPal

Und so geht's :

- Gehe in dein PayPal-Konto und schicke uns den gewünschten Betrag an :

crowdfunding@libea.net

- Schreibe uns in den Betreff deinen gewünschten Reward und deine E-Mail-Adresse über die wir dich erreichen können, wenn diese nicht mit deiner PayPal-Adresse übereinstimmt.



Du hilfst uns, die Ferme Eolen zum Leben zu erwecken.
Wir sind dir unendlich dankbar für deine Hilfe -
es bedeutet die Welt für uns und unsere Pferde.

Lisa & Tabea

Für mehr Infos schreib uns
gerne!

Per WhatsApp unter:
+33 7 80 65 68 09

Per Mail:
info@libea.net

Mehr zu LIBEA:
libea.net